

LEGENDA MATERIÁLOV:

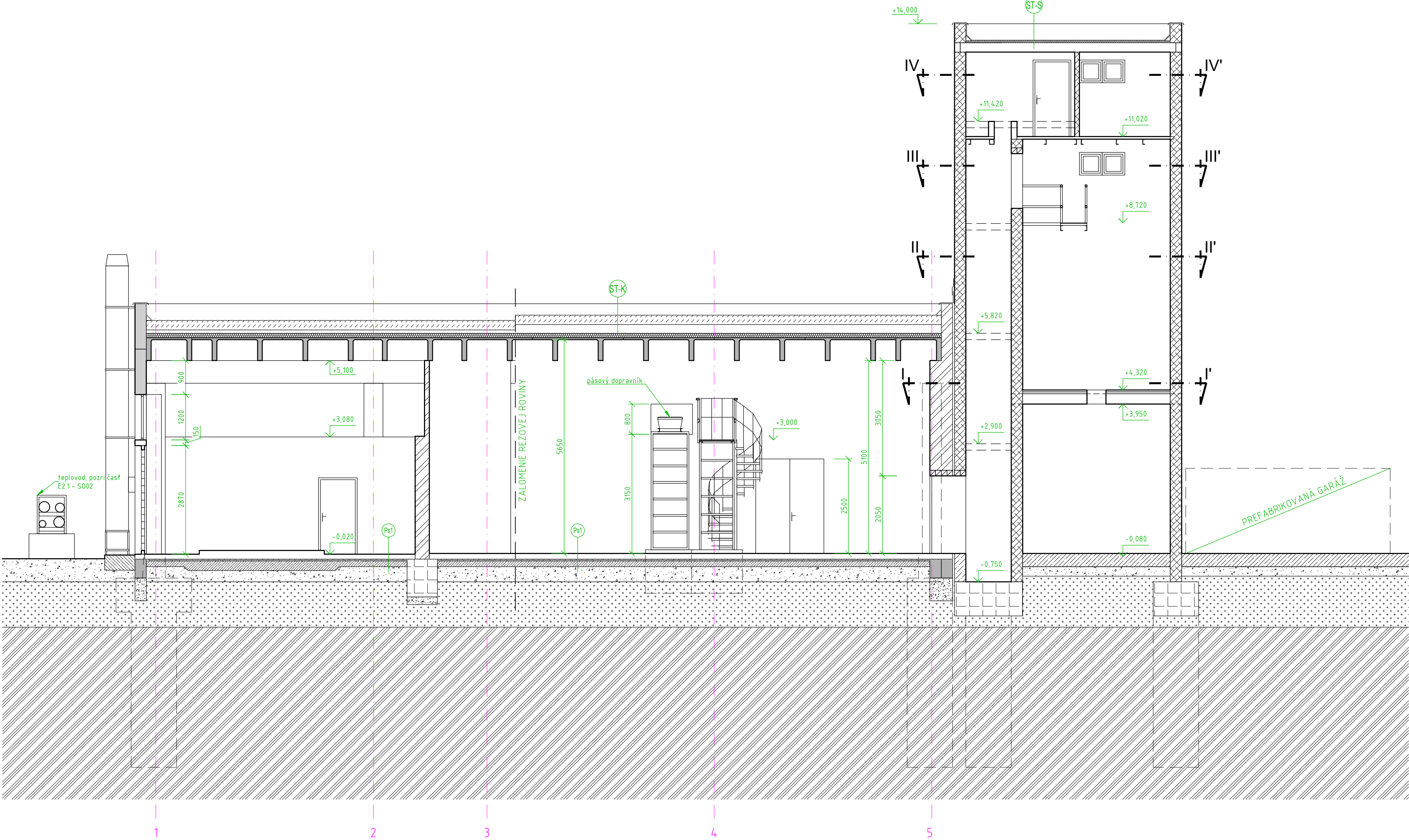
- EXISTUJÚCE MURIVO Z TEHÁL CDM 100 NA MALTU MVC 25
- EXISTUJÚCE MURIVO Z TEHÁL CDM NA MALTU MC 50
- EXISTUJÚCE MURIVO Z TEHÁL P 100 NA MALTU MC 50
- EXISTUJÚCE ŽELEZOBETÓNOVÉ PREFABRIKÁTY
- EXISTUJÚCE POROBETÓNOVÉ PANEĽY CALSILOX
- EXISTUJÚCE KONŠTRUKCIE ZO ŽELEZOBETÓNU
- EXISTUJÚCE KONŠTRUKCIE Z PROSTÉHO BETÓNU
- EXISTUJÚCA HYDROIZOLÁCIA
- EXISTUJÚCI ZHUTNENÝ ŠTRKOPIESKOVÝ NÁSP
- EXISTUJÚCA ZHUTNENÁ ZEMINA
- PŮVODNÁ ZEMINA

POZNÁMKY

- PŮDORYSNÉ REZY I-I' AŽ IV-IV' SÚ UVEDENÉ V PŮDORYSE 1.NP (S01)
- ZÁKLADOVÉ KONŠTRUKCIE, SKLADBY PODLAH (Ps1 - Ps5), ANI SKLADBY STIECH NEBOLI ZISTOVANÉ. ÚDAJE O NICH SÚ PREVZATÉ Z VYKONÁVACIEHO PROJEKTU Z R. 1980
- PŮVODNÉ SKLADBY STIECH SÚ VYKÁZANÉ VO VÝKRESE S02

REZ A-A'

REZ B-B'



- (Ps1)

VOZOVKOVÝ BETÓN
DILATOVANÝ 3000x3000 mm
ASFALT, LEPENKA A 400H NASUCHO
MINERÁLNA VLÁKNITÁ DOSKA HOBREX
2x PENETRAČNÝ NÁTER+
1x NATAVENÝ ASFALT, PÁS IPA
PODKLADNÝ BETÓN B II S OC.
SIETOVINOU OKA 100x100
ŠTRKOPIESOK

143

2

50

2

150

100

- (Ps2)

FORTIT PODLAHOVINA NA BÁZE
EPOXID, ŽIVIC
BETÓNOVÁ MAZANINA HLADENÁ
ASFALT, LEPENKA A 400H NASUCHO
MINERÁLNA VLÁKNITÁ DOSKA HOBREX
2x PENETRAČNÝ NÁTER+
1x NATAVENÝ ASFALT, PÁS IPA
PODKLADNÝ BETÓN B II S OC.
SIETOVINOU OKA 100x100
ŠTRKOPIESOK

3

70

2

50

2

150

450

- (Ps3)

KERAM. DLAŽDICE
CEMENT, MALTA
PODKLADNÝ BETÓN
ASFALT, LEPENKA A 400H NASUCHO
MINERÁLNA VLÁKNITÁ DOSKA HOBREX
2x PENETRAČNÝ NÁTER+
1x NATAVENÝ ASFALT, PÁS IPA
PODKLADNÝ BETÓN B II S OC.
SIETOVINOU OKA 100x100
ŠTRKOPIESOK

8

15

70

2

50

2

150

100

- (Ps4)

KYSELINOVZD. DLAŽDICE P40
ŠKÁRY ZALÍATE BALITOM PA
KTMEL
KYSELINOVZD. IZOLÁCIA
CEM. POTER
BETÓN, MAZANINA V SPÁDE
ASFALT, LEPENKA A 400H NASUCHO
MINERÁLNA VLÁKNITÁ DOSKA HOBREX
2x PENETRAČNÝ NÁTER+
1x NATAVENÝ ASFALT, PÁS IPA
PODKLADNÝ BETÓN B II S OC.
SIETOVINOU OKA 100x100
ŠTRKOPIESOK

30

10

5

20

50-77

2

50

2

150

100

- (Ps5)

CEMENT, POTER
STROPNÝ PANEL

30

REVÍZNA TABUĽKA :

ČÍS. REV.	DÁTUM	POPIS REVÍZIE

Číslo sady

Autorizácia

± 0,000 = 237,41 m.n.m.

NÁZOV STAVBY		TOPOĽČIANKY, CENTRÁLNY LOGISTICKÝ SKLAD REKONŠTRUKCIA TEPELNÉHO HOSPODÁRSTVA		<div> STAPRING a.s. CENTORINSKÁ 9, 81108 BRATISLAVA PREVÁDZKA: PARIŠTIČKA 2, 949 24 NITRA</div>
MIESTO STAVBY		TOPOĽČIANKY, OKRES ZLATÉ MORAVCE, PARC. Č. 306528, 306527, 306531, 306530 (LV č. 765)		
STAVEBNÉ OBJEKTY		S001 KOTOLNÁ obj.09		
OBJEDNÁVATEĽ		MINISTERSTVO VNÚTRA SLOVENSKEJ REPUBLIKY, PRIBINOVA 2, 812 72 BRATISLAVA		<div><div><div>DÁTUM :</div><div>05.2025</div></div><div><div>ZAKÁZKOVÉ Č.:</div><div>25.002</div></div><div><div>MIERKA:</div><div>1:75</div></div><div><div>FORMÁT :</div><div>8 x A4</div></div></div>
ZHOTOVITEĽ		STAPRING, a.s., Cintorínska 9, 811 08 BRATISLAVA, prevádz. Párištička 2, NITRA		
STUPEŇ PROJEKTU		REALIZAČNÝ PROJEKT		
HIP		ING. ARCH. JÁN MEZEJ		
ZODP. PROJEKTANT		ING. ARCH. JÁN MEZEJ		
PROJEKTANT		ING. MARCEL MEKHART		
NÁZOV VÝKRESU		STARÝ STAV - REZY		VÝKRES Č. : S03
ČASŤ / PROFESIA		E1.1.1	ARCHITEKTÚRA A STAVEBNÉ RIEŠENIE	